

Lengviau ir efektyviau

**3M™ Filtek™
Universal Restorative
kompozitas**



8 unikalūs atspalviai. 1 universalus opakiškumas. Lengviau nebūna.

Efektyvumas – gero planavimo rezultatas. Tai viena iš priežasčių, kodėl odontologai maždaug 80% savo atvejų naudoja vieno atspalvio restauracijas.* Kad toks plombavimas būtų dar efektyvesnis, sukūrėme 3M™ Filtek™ Universal Restorative kompozitą.

Jums patiks lengvas atspalvio parinkimas ir nuostabus estetiškas rezultatas.

Su 8 unikaliais ir XW (ypač baltas) atspalviais galima atkurti 19 VITA klasikinių ir balintų dantų atspalvių.* Be to, universalus visų atspalvių opakiškumas tinka daugumai klinikinių atvejų.

- **NaturalMatch technologija** (pagrįsta nanodalelių užpildu, patentuotais mažos įtampos monomerais ir pigmentais) leidžia vieno atspalvio restauracijoms natūraliau susilieti su dantimis.
- **Fluorescenciniai pigmentai** suteikia restauracijai natūralumą.
- **3M užpildo technologija** pagerina rentgenokonstrastingumą.

Papildomi atspalviai – ypač baltas Extra White (XW) ir rausvas opakiškas Pink Opaquer (PO) – puikiam estetiniam rezultatui net ir išskirtiniais atvejais.

Kurkite ypač baltas restauracijas, tenkinančias dantis balinančių pacientų lūkesčius.



XW

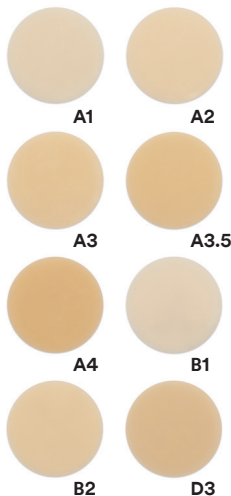
Neleiskite tamsioms sritims suprastinti restauracijos išvaizdos. Rausvas opakiškas Pink Opaquer atspalvis veiksmingai maskuoja metalą ir pakitusios spalvos dantis.

Pink Opaquer (PO)



A1 atspalvis

8 unikalūs atspalviai:

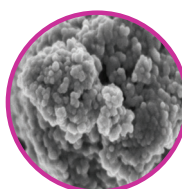
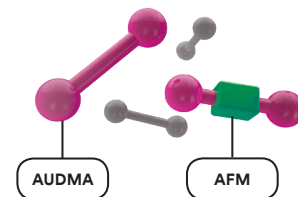


Nauja universaliųjų kompozitų karta

Restauracijos turi atlaikyti kramtymo, dantų valymo, net griežimo poveikį. Ženkliai padidinome atsparumą ir patvarumą *pirmą kartą* universaliajame kompozite suderindami dvi patentuotas odontologines technologijas.

Mažos įtampos monomerų technologijos

Šios technologijos, pristatytos storo sluoksnio kompozituose, padeda išvengti susitraukimo ir susitraukimo įtampos keliamų problemų.



3M patentuota TRUE nanotechnologija

Suteikia aukščiausią atsparumą dėvėjimuisi ir puikų blizgesio išlaikymą.

100K kartų padidintas nanoklasteris. SEM nuotrauka Dr. J. Perdigão, Minesotos universitetas.

*3M vidiniai duomenys.

Pagrindinės savybės

- **Lengvas atspalvio parinkimas**—tik 8 unikalūs atspalviai tinka daugeliui jūsų pacientų
- **Universalus opakiškumas** – restauracijos natūraliai prisitaiko prie danties audinių
- **Extra White (XW)** ypač baltas atspalvis balintiems dantis
- **Fluorescenciniai pigmentai**, kad restauracijos atrodytų natūraliau
- **Pink Opaquer** rausvas opakiškas atspalvis patamsėjusioms sritims maskuoti
- **3M nanotechnologija** suteikia ilgalaikį blizgesį
- **Patentuoti mažos įtampos monomerai** suteikia atsparumą skilimams
- **Didesnis rentgenokonstrastingumas**—lengvesnei kontrolei ir diagnostikai
- **Kapsulių šildymas**—3M™ Filtek™ Universal Restorative kompozito kapsules galima šildyti.*

*Žr. naudojimo instrukcijas

Indikacijos

- Tiesioginės priekinių ir krūminių dantų restauracijos (įskaitant nudilusią okliuzinių paviršių atstatymą)
- Danties kulties atstatymas
- Įtvapai
- Netiesioginės kompozitinės restauracijos, įskaitant įklotus, užklotus ir laminates

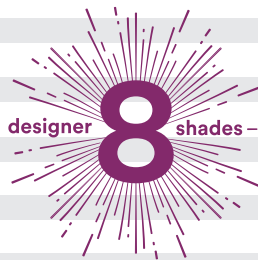


Užsakymo informacija

3M™ Filtek™ Universal Restorative kompozitas

Gaminio Nr.	Gaminio informacija
6575CK	3M™ Filtek™ Universal Restorative Essential Kit, kapsulės Rinkinį sudaro: 80 – 0,2 g kapsulių: Po 20 A1, A2, A3, A3.5 kapsulių; 10 PO 0,2 g kapsulių; technikos vadovas; naudojimo instrukcijos.
6570SK	3M™ Filtek™ Universal Restorative Essential Kit, švirkštai Rinkinį sudaro: 5 – 4 g švirkštai: Po 1 A1, A2, A3, A3.5 ir PO švirkštą; technikos vadovas; naudojimo instrukcijos.

Papildymas	Gaminio Nr.	Gaminio Nr.
ATSPALVIAI	ŠVIRKŠTAS	KAPSULĖ
A1	6570A1	6575A1
A2	6570A2	6575A2
A3	6570A3	6575A3
A3.5	6570A3.5	6575A3.5
A4	6570A4	6575A4
B1	6570B1	6575B1
B2	6570B2	6575B2
D3	6570D3	6575D3
XW—Extra White	6570XW	6575XW
PO—Pink Opaquer	6570PO	6575PO



ATSPALVIŲ PAPILDYMAI	KAPSULĖS—po 20 0,2 g kapsulių	ŠVIRKŠTAI—1 švirkštas, 4 g
PINK OPAQUER (PO) PAPILDYMAI	KAPSULĖS—po 10 0,2 g kapsulių	ŠVIRKŠTAI—1 švirkštas, 4 g

Visuose papildymuose yra technikos vadovas ir naudojimo instrukcijos.

www.3M.com/FiltekUniversal



3M Lietuva UAB
A. Goštauto g. 40 A
Vilnius, LT-03163
+370 5 216 07 80
www.3mlietuva.lt

3M Deutschland GmbH
Location Seefeld
3M ESPE • ESPE Platz
82229 Seefeld • Germany
Info3MESPE@mmm.com
www.3MESPE.com

3M ir Filtek yra 3M arba 3M Deutschland GmbH prekės ženklai. Kanadoje naudojama pagal licenciją. Išspausdinta JAV. © 3M 2019. Visos teisės saugomos.